

SOFREL CNP

Capteurs de niveau et de pression



La gamme de capteurs SOFREL répond aux besoins en mesure de niveau et de pression pour l'eau potable et l'assainissement. A la fois très robustes et précis, ils sont spécialement étudiés pour offrir les meilleures performances aux installations équipées de postes locaux SOFREL.

La gamme SOFREL CNP est constituée de trois modèles :

- CNPi : capteur immergé pour la mesure de niveau d'eau potable dans les réservoirs, forages...
- CNPr : capteur raccordable pour la mesure de pression sur les canalisations.
- CNPa : capteur immergé spécial assainissement ou eaux chargées pour la mesure de niveau dans les bâches de postes de relèvement ou les bassins de rétention.

Protégés contre les surtensions, ces capteurs offrent également une excellente stabilité de mesure à long terme. Ils constituent ainsi une solution fiable, économique et parfaitement adaptée à la télégestion.



Sofrel
LACROIX

SOFREL CNP : des capteurs adaptés à chaque type de mesure



SOFREL CNPi : Capteur de pression piézo-résistif immergé à membrane inox de haute qualité pour eau propre

■ Caractéristiques

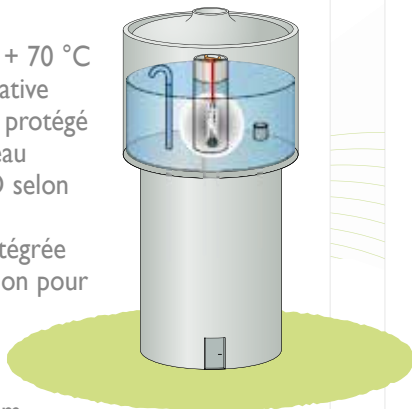
- Sortie 4-20 mA 2 fils
- Alimentation 7 à 30 VDC
- Température de -10 °C à + 70 °C
- Mesure de la pression relative
- Câble EPR avec capillaire, protégé contre les infiltrations d'eau
- Précision < +/-0,35% FSO selon IEC 60770
- Protection surtensions intégrée
- Spécial faible consommation pour postes locaux SOFREL
- Certification ACS

■ Modèles standards

- Mesure 6 m avec câble 9 m
- Mesure 10 m avec câble 13 m

■ Modèle spécifique sur commande

- 1 m à 250 m avec câble à la longueur indiquée



SOFREL CNPr : Capteur de pression piézo-résistif pour raccord 1/4 de pouce gaz DIN 3852 à membrane inox de haute qualité pour eau propre

■ Caractéristiques

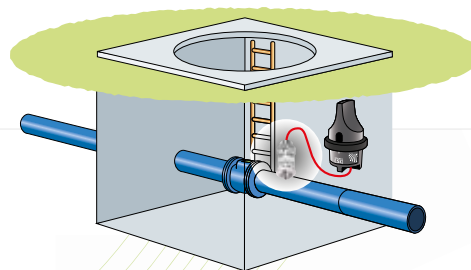
- Sortie 4-20 mA 2 fils
- Alimentation 7 à 30 VDC
- Température de -25 °C à + 85 °C
- Mesure de la pression relative
- Câble PVC avec capillaire, protégé contre les infiltrations d'eau (IP68)
- Précision < +/-0,35% FSO selon IEC 60770
- Protection surtensions intégrée,
- Très bonne résistance aux surpressions (60 bars pour le modèle 16 bars),
- Spécial faible consommation pour postes locaux SOFREL

■ Modèles standards

- Mesure 16 bars avec câble 3 m

■ Modèle spécifique sur commande

- 0,04 bars à 40 bars avec câble 3 m



SOFREL CNPa : Capteur de pression immergeable à membrane céramique capacitive parfaitement adapté pour les eaux usées ou chargées

■ Caractéristiques

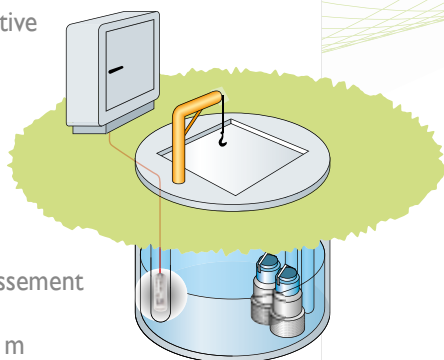
- Sortie 4-20 mA 2 fils
- Alimentation 9 à 36 VDC
- Température de -10 °C à +70 °C
- Mesure de la pression relative
- Câble PUR avec capillaire, protégé contre les infiltrations d'eau
- Précision < +/-0,35% FSO selon IEC 60770
- Protection surtensions intégrée
- Spécial applications assainissement

■ Modèles standards

- Mesure 3 m avec câble 10 m
- Mesure 6 m avec câble 15 m

■ Modèle spécifique sur commande

- 0,4 m à 100 m avec câble à la longueur indiquée



Pince d'ancrage CNPi et CNPa

■ Caractéristiques

- Matière inox
- Diamètre câble 5.5 à 10.5 mm
- Dimension 175 x 55 x 25 mm



EN 61 326:
Norme matériels
électriques de mesure
et de commande



2, rue du Plessis - 35770 Vern-sur-Seiche (Rennes) France
Tél. : +33 (0)2 99 04 89 00 - Fax : +33 (0)2 99 04 89 01
E-mail : telecontrol@sofrel.com - Web : www.lacroix-sofrel.fr
Site web SOFREL LS : www.sectorisation.com