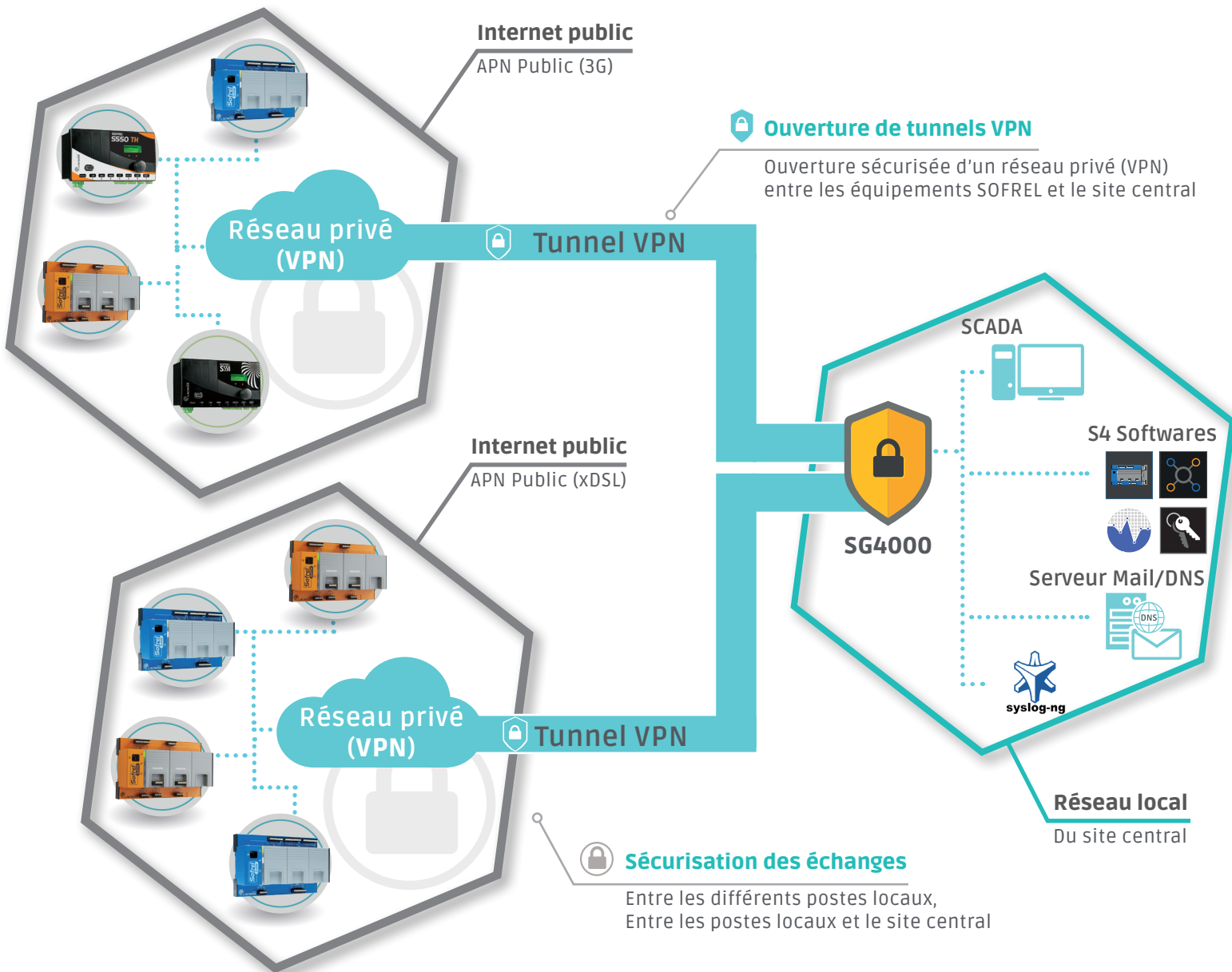


# SOFREL SG4000

SERVEUR VPN POUR LES ÉCOSYSTÈMES SOFREL

Sécurisation des échanges de données entre postes locaux SOFREL et le site de télégestion



## Les + PRODUIT

- Sécurisation des transmissions
- Création d'un VPN (chiffrement des données)
- Affectation des adresses IP fixes aux postes locaux
- Pare-feu configurable

## BÉNÉFICES

- Optimisation des coûts de communications
- Simplicité d'exploitation et mise en oeuvre
- Sécurisation des échanges

## Les + Sécurité et Fonctions métier

La **sécurisation des équipements** ainsi que de leurs **échanges** est un **élément clé** de la **Cybersécurité**. Aujourd'hui, la gamme de produits de télégestion de LACROIX Sofrel intègre pleinement ces nouvelles problématiques. Pour les communications sur l'Internet Public, le serveur SG4000 est l'élément clé de la sécurisation de l'écosystème LACROIX Sofrel.

Cette application installée sur un serveur du site central et sa simplicité d'utilisation permettent la création d'un réseau VPN de manière rapide et efficace sur l'Internet public (sur un support 3G ou ADSL). Cette approche permet ainsi l'**optimisation des coûts de communications** et d'exploitation du système global. Ce réseau privé virtuel (VPN) déployé permet d'assurer la **sécurisation des échanges de données** entre les postes locaux SOFREL et le site central du réseau de télégestion. Ce dernier abrite les applications Métier et Réseau du client en assurant le routage de l'ensemble des communications IP.

Afin d'optimiser le fonctionnement et les communications, le serveur SG4000 limite les échanges entre les équipements distants et site central aux fonctions suivantes :

- **Métier :**
  - Interrogation du poste local
  - Report d'alarmes du poste local à destination d'un Poste Central
  - Configuration et exploitation du poste local
  - Mise à jour des utilisateurs et des configurations du poste local
  - Notifications du poste local vers le Monitoring Syslog
- **Réseau :**
  - Résolution d'adresses par le serveur DNS
  - Envoi d'email du Poste Local à destination d'un serveur de messagerie

SG4000 intègre une fonction **WatchDog** garantissant une **très grande sûreté de fonctionnement** du logiciel.

## SG4000, une solution simple à mettre en oeuvre

### CARACTÉRISTIQUES TECHNIQUES

|                         |   |
|-------------------------|---|
| <b>Environnement</b>    | <b>Application virtuelle</b>  |
| VMWare ESXi             | ESXi 6.5 (format OVA)   |
| Microsoft Hyper V       | Hyper-V (format zip)<br>sous Microsoft Windows 10 LSTB<br>ou Microsoft Windows Server 2012/2016 |
| <b>Capacités</b>        | Jusqu'à 400 postes locaux   |
| <b>Sécurité</b>         | Chiffrement des communications<br>Firewall configurable   |
| <b>Authentification</b> | S4W / S4TH : certificats électroniques<br>S500 / S500 TH : mots de passe                        |
| <b>Test périodique</b>  | Vérification de la liaison SG4000/Poste local toutes les heures                                 |